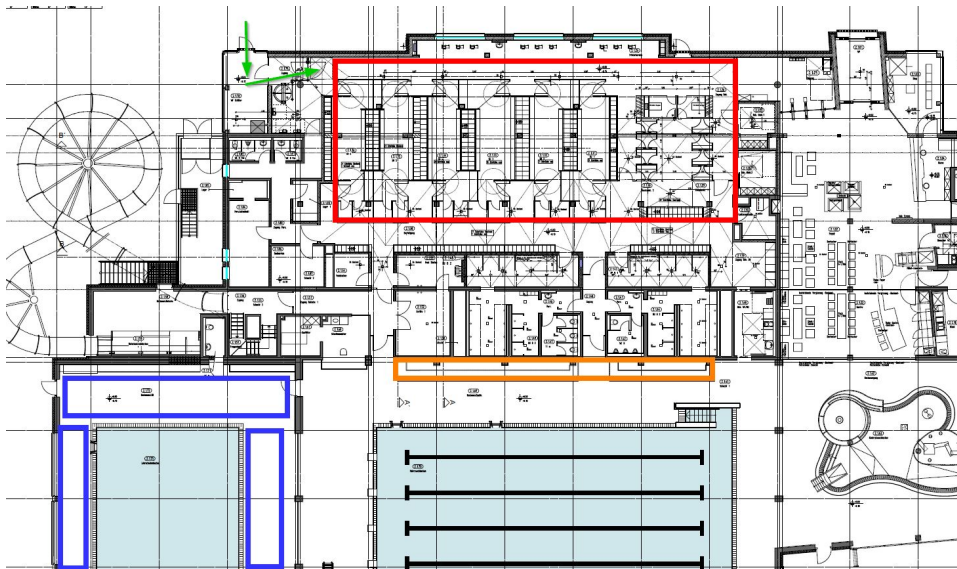


Verhaltens- & Hygieneregeln

für den DLRG Ausbildungs- & Trainingsbetrieb im Schwimmbad DINamare

- Jede Trainingsteilnahme muss vom Mitglied über das ISC angemeldet werden. Die Anmeldung funktioniert nur in Verbindung mit einem DLRG Account. Die dort erfassten Kontaktdaten dienen im Falle einer Infektion, um die Kontaktkette zu verfolgen. Die angegebenen Kontaktdaten werden in diesem Fall an die Behörden weitergeleitet.
- Teilnahme an Trainings- und Ausbildungsangeboten ist nur möglich mit aktuellem, negativen (<48 Stunden) Schnelltest einer zertifizierten Teststelle (Selbsttest / Laientest ist nicht möglich), vollständigem Impfschutz (Datum der Zweitimpfung > 14 Tage, Nachweis Impfpass / Impfbescheinigung) oder Nachweis einer durchgestandenen Covid-19-Erkrankung (nicht älter als 6 Monate)
- Das Bilden von Grüppchen vor und am DINamare ist unzulässig. Die Anreise sollte einzeln bzw. nur innerhalb eines Hausstandes erfolgen.
- Alle Teilnehmer müssen bei Betreten des DINamare symptomfrei sein.
- Der Zugang und spätere Ausgang erfolgt über den neuen **Vereinseingang** am Ende des Gebäudes.
- Die DLRG nutzt das DINamare am Mittwochabend unter Ausschluss der Öffentlichkeit. Es stehen ausnahmsweise ausdrücklich **alle (!) Umkleidekabinen** zur Verfügung. Jedes Mitglied achtet eigenverantwortlich auf die Abstandsregeln (>1,5m).
- Körperliche Kontakte (Umarmungen, Händeschütteln, etc.) sind auszuschließen
- Der Zugang ist nur mit einer medizinischen Maske gestattet. Diese ist bis in die Umkleide zu tragen. In den Nassbereichen muss keine Maske getragen werden.
- Die Mitglieder sammeln sich auf der **Wärmebank** (Abstand halten!); Teilnehmer der Rettungsschwimmkurse sammeln sich am **Beckenumgang des Lehrschwimmbeckens** (Abstand halten!)



Stand: 06. Juni 2021